

Документ подписан простой электронной подписью  
Информация о владельце:  
ФИО: Болдырев Антон Сергеевич  
Должность: Директор  
Дата подписания: 20.03.2024 18:44:58  
Уникальный программный ключ:  
9c542731011111111111111111111111



МИНИСТЕРСТВО ОБРАЗОВАНИЯ И НАУКИ РОССИЙСКОЙ ФЕДЕРАЦИИ

**ФЕДЕРАЛЬНОЕ ГОСУДАРСТВЕННОЕ БЮДЖЕТНОЕ  
ОБРАЗОВАТЕЛЬНОЕ УЧРЕЖДЕНИЕ ВЫСШЕГО ОБРАЗОВАНИЯ  
«ДОНСКОЙ ГОСУДАРСТВЕННЫЙ ТЕХНИЧЕСКИЙ УНИВЕРСИТЕТ»  
(ДГТУ)**

**П Р И К А З**

«10» *сентября* 20*24* г.

№ 16

г. Ростов-на-Дону

**О введении документа «Положение о Политехническом институте (филиале) федерального государственного бюджетного образовательного учреждения высшего образования «Донской государственный технический университет» в г. Таганроге Ростовской области» в действие**

В связи с переименованием Таганрогского политехнического института – филиала федерального государственного бюджетного образовательного учреждения высшего профессионального образования «Донской государственный технический университет» в Политехнический институт (филиал) федерального государственного бюджетного образовательного учреждения высшего образования «Донской государственный технический университет» в г. Таганроге Ростовской области п р и к а з ы в а ю:

1. Ввести в действие документ «Положение о Политехническом институте (филиале) федерального государственного бюджетного образовательного учреждения высшего образования «Донской государственный технический университет» в г. Таганроге Ростовской области» (далее Положение).

2. Определить место хранения оригинальной версии Положения – общий отдел.

3. Начальнику общего отдела Королевой И.А. довести данный приказ и Положение до всех структурных подразделений.

4. Директору ПИ (филиала) ДГТУ в г. Таганроге Исаеву А.К. организовать изучение Положения работниками и обеспечить строгое соблюдение его требований.

5. Начальнику управления информатизации Бабенко И.В. в трехдневный срок разместить настоящий приказ и Положение на сайте ДГТУ [info.dstu.edu.ru](http://info.dstu.edu.ru).

6. Признать утратившим силу ранее утвержденный документ «Положение о Таганрогском политехническом институте - филиале федерального государственного бюджетного образовательного учреждения высшего профессионального образования «Донской государственный технический университет»» от 29.05.2013 г.

7. Ответственность за исполнение приказа возложить на директора ПИ (филиала) ДГТУ в г. Таганроге Исаева А.К.

8. Контроль исполнения приказа возложить на проректора по взаимодействию с филиалами Ильина В.Г.

Ректор



Б.Ч. Месхи

Исп.: Иваненко М.С., тел. 8(8634) 34-11-45

Рассылка: общий отдел, отдел по работе с филиалами, ПИ (филиал) ДГТУ в г. Таганроге

Приказ о введении документа «Положение о Политехническом институте (филиале) федерального государственного бюджетного образовательного учреждения высшего образования «Донской государственный технический университет» в г. Таганроге Ростовской области» в действие -58



МИНИСТЕРСТВО ОБРАЗОВАНИЯ И НАУКИ РОССИЙСКОЙ ФЕДЕРАЦИИ  
ФЕДЕРАЛЬНОЕ ГОСУДАРСТВЕННОЕ БЮДЖЕТНОЕ  
ОБРАЗОВАТЕЛЬНОЕ УЧРЕЖДЕНИЕ ВЫСШЕГО ОБРАЗОВАНИЯ  
«ДОНСКОЙ ГОСУДАРСТВЕННЫЙ ТЕХНИЧЕСКИЙ УНИВЕРСИТЕТ»  
(ДГТУ)

П 58-2016

Система менеджмента качества

УТВЕРЖДАЮ  
Ректор \_\_\_\_\_ Б.Ч. Месхи  
«16» \_\_\_\_\_ 2016г.  
Введено в действие приказом ректора  
от \_\_\_\_\_ № 16

**ПОЛОЖЕНИЕ  
О ПОЛИТЕХНИЧЕСКОМ ИНСТИТУТЕ (ФИЛИАЛЕ) ФЕДЕРАЛЬНОГО  
ГОСУДАРСТВЕННОГО БЮДЖЕТНОГО ОБРАЗОВАТЕЛЬНОГО  
УЧРЕЖДЕНИЯ ВЫСШЕГО ОБРАЗОВАНИЯ  
«ДОНСКОЙ ГОСУДАРСТВЕННЫЙ ТЕХНИЧЕСКИЙ УНИВЕРСИТЕТ»  
В Г. ТАГАНРОГЕ РОСТОВСКОЙ ОБЛАСТИ**

(Политехнический институт (филиал) ДГТУ в г. Таганроге,  
ПИ (филиал) ДГТУ в г. Таганроге)

Ростов-на-Дону  
2016

**МИНИСТЕРСТВО ОБРАЗОВАНИЯ И НАУКИ РОССИЙСКОЙ ФЕДЕРАЦИИ  
ФЕДЕРАЛЬНОЕ ГОСУДАРСТВЕННОЕ БЮДЖЕТНОЕ  
ОБРАЗОВАТЕЛЬНОЕ УЧРЕЖДЕНИЕ ВЫСШЕГО ОБРАЗОВАНИЯ  
«ДОНСКОЙ ГОСУДАРСТВЕННЫЙ ТЕХНИЧЕСКИЙ УНИВЕРСИТЕТ»  
(ДГТУ)**

**Положение о Политехническом институте (филиале) федерального государственного бюджетного образовательного учреждения высшего образования «Донской государственной технической университет» в г. Таганроге Ростовской области**

**РАЗРАБОТАНО**

Директор ПИ (филиала) ДГТУ в г. Таганроге  
«\_\_» \_\_\_\_\_ 20\_\_ г.

 А.К. Исаев

**СОГЛАСОВАНО**

И.о. проректора по методической работе  
«\_\_» \_\_\_\_\_ 20\_\_ г.

 С.Б. Кудряшев


Проректор по учебной работе  
«21» 01 2016 г.

 Ю.И. Бабенков

Проректор по НИР и ИД  
«\_\_» \_\_\_\_\_ 20\_\_ г.

 А.И. Сухинов

Проректор по социальным вопросам  
«\_\_» \_\_\_\_\_ 20\_\_ г.

 М.Г. Магомедов

Проректор по Взаимодействию с филиалами  
«\_\_» \_\_\_\_\_ 20\_\_ г.

 В.Г. Ильин


Начальник общего отдела  
«20» 01 2016 г.

 И.А. Королева

Руководитель Центра менеджмента качества  
«20» 01 2016 г.

 И.М. Чукарина

Начальник ПФУ  
«16» 01 2016 г.

 О.Г. Ананова

Главный бухгалтер  
«20» 01 2016 г.

 И.А. Соколова

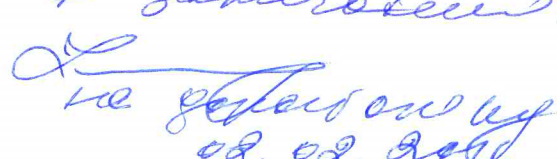
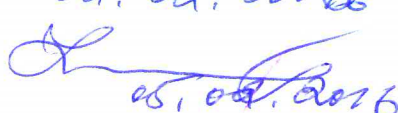
Главный юрист  
«27» 01 2016 г.

 И.М. Кислова

**ВВЕДЕНО ВПЕРВЫЕ в 2013 году**

**РЕДАКЦИЯ вторая**

Ростов-на-Дону  
2016

  
08.02.2016  
  
05.02.2016

|          |  |                            |
|----------|--|----------------------------|
| СМК ДГТУ | Положение о Политехническом институте (филиале) федерального государственного бюджетного образовательного учреждения высшего образования «Донской государственной технической университет» в г. Таганроге Ростовской области | Редакция 2<br>стр. 3 из 36 |
|----------|--|----------------------------|

## СОДЕРЖАНИЕ

|    |   |    |
|----|---|----|
| 1  | Общие положения   | 4  |
| 2  | Организационные вопросы   | 6  |
| 3  | Цели и основные задачи деятельности филиала   | 8  |
| 4  | Функции Филиала   | 9  |
| 5  | Процессы Филиала  | 12 |
| 6  | Планирование работ и отчетность филиала   | 12 |
| 7  | Взаимодействие Филиала с другими подразделениями Университета   | 12 |
| 8  | Управление Филиалом   | 13 |
| 9  | Ответственность   | 15 |
| 10 | Обеспечение условий труда и безопасность персонала Филиала  | 17 |
| 11 | Система менеджмента качества Филиала  | 18 |
|    | Приложение А Структура Филиала  | 19 |
|    | Приложение Б Перечень процессов Филиала   | 20 |
|    | Приложение В Материалы, подготавливаемые Филиалом и график их предоставления в подразделения Университета в течение календарного года | 23 |
|    | Приложение Г Взаимодействие Филиала с другими подразделениями Университета и внешними организациями                                   | 27 |
|    | Приложение Д Матрица распределения ответственности сотрудников Филиала  | 31 |
|    | Лист регистрации изменений  | 35 |
|    | Лист ознакомления   | 36 |

|          |  |                            |
|----------|--|----------------------------|
| СМК ДГТУ | Положение о Политехническом институте (филиале) федерального государственного бюджетного образовательного учреждения высшего образования «Донской государственный технический университет» в г. Таганроге Ростовской области | Редакция 2<br>стр. 4 из 36 |
|----------|--|----------------------------|

## **1 Общие положения**

1.1 Политехнический институт (филиал) федерального государственного бюджетного образовательного учреждения высшего образования «Донской государственный технический университет» в г. Таганроге Ростовской области (далее по тексту Филиал) - обособленное структурное подразделение федерального государственного бюджетного образовательного учреждения высшего образования «Донской государственный технический университет» (далее по тексту ДГТУ, Университет).

1.2. Филиал был создан приказом Минобразования России от 20.05.1999г. №1363 как «Таганрогский филиал Донского государственного технического университета».

Приказом Федерального агентства по образованию от 28.05.2008г. № 523 переименован в филиал государственного образовательного учреждения высшего профессионального образования «Донской государственный технический университет» в г. Таганроге Ростовской области.

Приказом Министерства образования и науки Российской Федерации от 23.05.2011г. № 1707 переименован в филиал федерального государственного бюджетного образовательного учреждения высшего профессионального образования «Донской государственный технический университет» в г. Таганроге Ростовской области.

Приказом Министерства образования и науки Российской Федерации от 25.09.2012г. № 760 переименован в Таганрогский политехнический институт – филиал федерального государственного бюджетного образовательного учреждения высшего профессионального образования «Донской государственный технический университет».

Приказом Министерства образования и науки Российской Федерации от 29 октября 2015 г. №1247 переименован в Политехнический институт (филиал) федерального государственного бюджетного образовательного учреждения высшего

|          |  |                            |
|----------|--|----------------------------|
| СМК ДГТУ | Положение о Политехническом институте (филиале) федерального государственного бюджетного образовательного учреждения высшего образования «Донской государственный технический университет» в г. Таганроге Ростовской области | Редакция 2<br>стр. 5 из 36 |
|----------|--|----------------------------|

образования «Донской государственный технический университет» в г. Таганроге Ростовской области.

1.3 Полное наименование Филиала - Политехнический институт (филиал) федерального государственного бюджетного образовательного учреждения высшего образования «Донской государственный технический университет» в г. Таганроге Ростовской области.

Сокращенные наименования - Политехнический институт (филиал) ДГТУ в г. Таганроге; ПИ (филиал) ДГТУ в г. Таганроге.

1.4 Филиал не является юридическим лицом. Статус и функции Филиала определяются настоящим Положением.

Филиал имеет номерную гербовую печать Университета, печати структурных подразделений, бланки и штампы со своим наименованием и наименованием Университета, логотип Филиала.

1.5 Филиал осуществляет обучение по программам высшего, среднего профессионального и дополнительного профессионального образования, в соответствии с лицензией на образовательную деятельность, выданной Университету в установленном порядке.

Филиал реализует образовательные программы в полном объеме и проводит государственную итоговую аттестацию выпускников.

Государственную аккредитацию Филиал проходит в составе Университета.

1.6 Филиал в своей деятельности руководствуется действующим законодательством РФ, в том числе и в сфере образования, актами федерального органа управления образованием, актами органов местного самоуправления, Уставом Университета, локальными актами Университета, политикой Университета в области качества, настоящим Положением.

1.7 Университет, в установленном порядке, наделяет Филиал имуществом, необходимым для осуществления им своей деятельности.

|          |  |                            |
|----------|--|----------------------------|
| СМК ДГТУ | Положение о Политехническом институте (филиале) федерального государственного бюджетного образовательного учреждения высшего образования «Донской государственный технический университет» в г. Таганроге Ростовской области | Редакция 2<br>стр. 6 из 36 |
|----------|--|----------------------------|

1.8 Филиал, в установленном порядке, проходит регистрацию в органах Федеральной налоговой службы, других государственных органах и во внебюджетных фондах.

1.9 Филиал вправе от имени Университета заключать договоры, нести ответственность, исполнять обязанности, быть истцом и ответчиком в суде на основании выданных директору и сотрудникам Филиала доверенностей.

1.10 Филиал отвечает перед Университетом за выполнение обязательств, вытекающих из настоящего Положения. Организационные и финансовые взаимоотношения Университета и Филиала регулируются утвержденным финансово-хозяйственным планом (ФХП), приказами и распоряжениями.

1.11 Решения о расширении, изменении видов и направлений деятельности Филиала принимаются Ученым советом и ректором Университета с учетом предложений директора Филиала.

1.12 Для ведения делопроизводства Филиалу присвоен индекс – 58.

1.13 Местонахождение Филиала: 347904, Ростовская область, г. Таганрог, ул. Петровская, д. 109а.

1.14 Телефон Филиала – 8 (8634) 61-18-33.

1.15 Электронный адрес: spu-58@donstu.ru.

1.16 Адрес сайта: <http://tpi.donstu.ru>.

## **2 Организационные вопросы**

2.1 Структура и штатное расписание Филиала и его структурных подразделений утверждаются ректором Университета и являются составной частью структуры и штатного расписания Университета.

2.2 Филиал в своей структуре может иметь:

- учебные подразделения (факультеты, кафедры, лаборатории и др.);
- учебно-методические подразделения (отделы, службы, центры и др.);



|          |  |                            |
|----------|--|----------------------------|
| СМК ДГТУ | Положение о Политехническом институте (филиале) федерального государственного бюджетного образовательного учреждения высшего образования «Донской государственный технический университет» в г. Таганроге Ростовской области | Редакция 2<br>стр. 7 из 36 |
|----------|--|----------------------------|

- подразделения подготовки кадров высшей квалификации (аспирантура и др.);
- научные (научно-исследовательские) подразделения (отделы, секторы, группы, лаборатории и др.);
- административно-хозяйственные подразделения (отделы, участки, службы и др.);
- иные объекты производственной и социальной инфраструктуры, в том числе медицинские и другие структурные подразделения.

В графическом виде структура Филиала приведена в приложении А.

2.3 Наименование, статус, функции, основные задачи, структура подразделений, должностные обязанности их руководителей, порядок их назначения и освобождения от должности, организация взаимоотношений с другими структурными подразделениями Филиала и Университета устанавливаются положениями о соответствующих структурных подразделениях.

2.4 Основным учебно-научным структурным подразделением Филиала является кафедра. Деятельность кафедры регламентируется положением о кафедре, которое разрабатывается в соответствии с нормами действующего законодательства, Уставом Университета и утверждается ректором ДГТУ.

2.5 Кафедру возглавляет заведующий, избираемый тайным голосованием на заседании Учёного совета Университета.

2.6 Руководители иных структурных подразделений Филиала назначаются (освобождаются) на должность директором Филиала.

2.7 Деятельность Филиала осуществляется в соответствии с действующим законодательством Российской Федерации, Уставом и локальными актами ДГТУ.

2.8 Делопроизводство в Филиале осуществляется документоведами в установленном порядке на основании Инструкции по делопроизводству ДГТУ и других организационных документов Университета.

Формирование дел производится в соответствии с утвержденной номенклатурой дел Филиала.

|          |  |                            |
|----------|--|----------------------------|
| СМК ДГТУ | Положение о Политехническом институте (филиале) федерального государственного бюджетного образовательного учреждения высшего образования «Донской государственный технический университет» в г. Таганроге Ростовской области | Редакция 2<br>стр. 8 из 36 |
|----------|--|----------------------------|

Регистрация, хранение, организация доступа и передача в архив отдельных документов осуществляются в соответствии с Инструкцией по делопроизводству.

Порядок обращения с документами, содержащими конфиденциальную информацию, должен соответствовать Положению о защите персональных данных и Положению об информации, составляющей коммерческую тайну.

2.9 Структурные подразделения Филиала в своей работе руководствуются действующим законодательством Российской Федерации, Уставом ДГТУ, Правилами внутреннего распорядка ДГТУ, Коллективным договором ДГТУ и иными организационными и распорядительными документами Университета.

### **3 Цели и основные задачи деятельности Филиала**

3.1 Целью деятельности Филиала является предоставление разнообразных по форме и содержанию образовательных услуг в сфере высшего, среднего профессионального и дополнительного профессионального образования.

3.2 Основными задачами Филиала являются:

– удовлетворение потребностей личности в интеллектуальном, культурном и нравственном развитии посредством получения высшего, среднего профессионального и дополнительного профессионального образования;

– удовлетворение потребностей общества и государства в квалифицированных специалистах с профессиональным образованием различного уровня;

– организация учебного процесса, включающего в себя все виды учебных занятий, предусмотренных федеральными государственными образовательными стандартами и учебными планами;

– реализация в пределах контрольных цифр приема граждан по основным образовательным программам высшего, среднего профессионального и

|          |  |                            |
|----------|--|----------------------------|
| СМК ДГТУ | Положение о Политехническом институте (филиале) федерального государственного бюджетного образовательного учреждения высшего образования «Донской государственный технический университет» в г. Таганроге Ростовской области | Редакция 2<br>стр. 9 из 36 |
|----------|--|----------------------------|

дополнительного профессионального образования в соответствии с федеральными государственными образовательными стандартами и требованиями;

- организация и проведение фундаментальных и прикладных научных исследований и иных научно-технических, опытно-конструкторских работ, в том числе по проблемам образования; участие в реализации научно-технических и производственных программ; организация и проведение научных конференций, семинаров, симпозиумов;

- профессиональная переподготовка и повышение квалификации специалистов и руководящих работников;

- формирование у обучающихся гражданской позиции и трудолюбия, развитие ответственности, самостоятельности и творческой активности;

- воспитание у обучающихся чувства патриотизма, любви и уважения к народу, национальным традициям и духовному наследию России, бережного отношения к репутации Университета и Филиала;

- накопление, сохранение и приумножение нравственных, культурных и научных ценностей общества;

- распространение знаний среди населения, повышение его образовательного и культурного уровня;

- проведение подготовки к поступлению в вуз;

- проведение профориентационной работы в Филиале.

## **4 Функции Филиала**

4.1 Для достижения своих целей и задач Филиал, руководствуясь законодательством Российской Федерации, Уставом Университета, настоящим Положением, и выданной лицензией осуществляет следующие функции:

- реализация политики руководства, целей и задач Университета в области качества образовательной деятельности;

- проектирование и разработка образовательного процесса;

|          |  |                             |
|----------|--|-----------------------------|
| СМК ДГТУ | Положение о Политехническом институте (филиале) федерального государственного бюджетного образовательного учреждения высшего образования «Донской государственный технический университет» в г. Таганроге Ростовской области | Редакция 2<br>стр. 10 из 36 |
|----------|--|-----------------------------|

- проектирование образовательных программ;
- открытие новых направлений и специальностей;
- разработка основных образовательных программ и программ подготовки специалистов среднего звена;
- разработка учебно-методических комплексов дисциплин;
- разработка учебных планов для направлений и профилей подготовки;
- разработка методического обеспечения образовательного процесса;
- реализация образовательных программ высшего, среднего профессионального и дополнительного профессионального образования, теоретическая и практическая подготовка (практики, стажировки и др.) обучающихся;
- анализ успеваемости обучающихся;
- итоговая аттестация;
- анализ результатов итоговой аттестации;
- планирование и организация воспитательной работы;
- организация студенческого самоуправления;
- организация участия обучающихся во внутривузовских, городских и областных мероприятиях.
- планирование и организация госбюджетных НИР;
- планирование и организация хоздоговорных НИР;
- участие в конференциях, симпозиумах, выставках, конкурсах;
- организация и проведение тематических семинаров, конференций;
- установление и поддержание связей с предприятиями;
- системный анализ НИР и ИД;
- популяризация научно-исследовательской деятельности;
- публикации результатов НИР;
- планирование и организация студенческой НИР;

|          |  |                             |
|----------|--|-----------------------------|
| СМК ДГТУ | Положение о Политехническом институте (филиале) федерального государственного бюджетного образовательного учреждения высшего образования «Донской государственный технический университет» в г. Таганроге Ростовской области | Редакция 2<br>стр. 11 из 36 |
|----------|--|-----------------------------|

- мониторинг всех элементов системы и процессов;
- мониторинг удовлетворенности потребителей;
- метрологическое обеспечение;
- управление несоответствиями;
- выявление несоответствий, корректирующие действия, предупреждающие действия, управление несоответствующей продукцией;
- разработка планов, проведение и анализ результатов аудитов, проводимых на уровне Филиала;
- анализ результатов внутренних аудитов, проводимых на уровне Университета;
- материально-техническое обеспечение;
- выявление потребностей подразделения;
- поддержание в рабочем состоянии оборудования и др. материально-технических объектов Филиала;
- информационное обеспечение учебного процесса;
- модернизация программного обеспечения вычислительной техники;
- управление сайтом Филиала;
- обеспечение процессов кадрами соответствующей квалификации (прием на работу);
- распределение ответственности и полномочий;
- повышение квалификации сотрудников;
- социальное обеспечение;
- участие в конкурсах ППС;
- управление документацией и записями по номенклатуре дел;
- обеспечение выполнения мероприятий по ТБ в Филиале;
- гражданская оборона и мобилизационная готовность;
- реализация мероприятий по ГО в Филиале.

|          |  |                             |
|----------|--|-----------------------------|
| СМК ДГТУ | Положение о Политехническом институте (филиале) федерального государственного бюджетного образовательного учреждения высшего образования «Донской государственный технический университет» в г. Таганроге Ростовской области | Редакция 2<br>стр. 12 из 36 |
|----------|--|-----------------------------|

4.2 Филиал от имени Университета предъявляет и рассматривает претензии, предъявляет иски, участвует в судебных процессах по спорам, возникающим в отношении Университета в месте нахождения Филиала.

4.3 Филиал так же выполняет по поручению Университета и другие юридические и фактические действия в соответствии с целями деятельности Университета.

## **5 Процессы Филиала**

Перечень основных процессов деятельности Филиала и его структурных подразделений представлен в таблице «Перечень процессов Филиала» (приложение Б). В соответствии с этим перечнем разрабатывается Матрица атрибутов процессов Филиала, в которой определяются: цели процессов; входы и выходы процессов; критерии результативности процессов.

## **6 Планирование работ и отчетность Филиала**

Планирование работ, содержание и сроки представления материалов Филиала в другие структурные подразделения Университета приведены в таблице «Материалы, подготавливаемые подразделением, и график их предоставления в подразделения университета в течение календарного года» (приложение В).

## **7 Взаимодействие Филиала с другими подразделениями Университета**

Филиал взаимодействует и регулирует свои отношения с различными структурными подразделениями Университета в соответствии с Уставом ДГТУ, структурой Университета, распорядительными и организационными документами Университета.

Взаимодействие Филиала с подразделениями Университета представлено в таблице «Взаимодействие Филиала с другими подразделениями Университета» (приложение Г).

|          |  |                             |
|----------|--|-----------------------------|
| СМК ДГТУ | Положение о Политехническом институте (филиале) федерального государственного бюджетного образовательного учреждения высшего образования «Донской государственный технический университет» в г. Таганроге Ростовской области | Редакция 2<br>стр. 13 из 36 |
|----------|--|-----------------------------|

## **8 Управление Филиалом**

8.1 Управление Филиалом осуществляется в соответствии с Уставом Университета и настоящим Положением.

8.2 Положение о Филиале, все изменения и дополнения к нему разрабатываются на основании стандарта ДГТУ «Положение о структурном подразделении. Общие требования к оформлению и содержанию», в соответствии с законодательством Российской Федерации в сфере образования, Уставом Университета и утверждаются ректором Университета.

8.3 Общее руководство деятельностью Филиала осуществляют Ученый совет Университета и ректор ДГТУ.

8.4 По решению Ученого совета Университета в Филиале создается выборный представительный орган - Ученый совет Филиала, возглавляемый председателем – директором Филиала. Порядок создания и деятельности, состав и полномочия Ученого совета Филиала, его функции определяются положением «Об Ученом совете факультета, филиала», утвержденным ректором Университета.

В состав Ученого совета Филиала по должности входят директор Филиала, который является его председателем, заместители директора и декан факультета Филиала. Другие члены Ученого совета Филиала избираются открытым голосованием на собрании (конференциях) педагогических и других категорий работников Филиала.

Так же в Филиале создается Педагогический совет, являющийся коллегиальным совещательным органом, объединяющим преподавателей, административно-управленческий аппарат и других работников, участвующих в организации образовательного процесса в рамках СПО. Педагогический совет создается в целях совершенствования организации образовательного процесса, повышения качества обучения и воспитания обучающихся, осуществления методической, научно-практической, научно-исследовательской деятельности.

|          |  |                             |
|----------|--|-----------------------------|
| СМК ДГТУ | Положение о Политехническом институте (филиале) федерального государственного бюджетного образовательного учреждения высшего образования «Донской государственный технический университет» в г. Таганроге Ростовской области | Редакция 2<br>стр. 14 из 36 |
|----------|--|-----------------------------|

Состав педагогического совета утверждается приказом директора Филиала сроком на один год.

8.5 Непосредственное управление деятельностью Филиала осуществляет директор Филиала, назначаемый на должность приказом ректора Университета из числа работников, имеющих высшее профессиональное образование, ученую степень, стаж работы на педагогических или руководящих должностях в организациях по направлению профессиональной деятельности, соответствующей деятельности образовательного учреждения, не менее 5 лет.

Возраст директора Филиала не должен превышать 65 лет. Лицо, занимающее должность директора Филиала и достигшее возраста 65 лет, освобождается от должности и переводится с его письменного согласия на иную должность, соответствующую его квалификации (по представлению Ученого совета Университета ректор имеет право продлить срок пребывания в должности директора до достижения им возраста 70 лет).

Совмещение должности директора Филиала с другой оплачиваемой руководящей должностью (кроме научного и научно-методического руководства) не разрешается. Директор Филиала не может исполнять свои обязанности по совместительству.

Директор Филиала освобождается от должности приказом ректора Университета в соответствии с действующим законодательством Российской Федерации.

8.6 Директор Филиала в своей деятельности руководствуется законодательством РФ, организационными распорядительными локальными актами Университета, настоящим Положением и доверенностью, выданной ректором Университета. В пределах полномочий, определенных доверенностью, директор организует работу Филиала.

8.7 Срок полномочий директора Филиала, как правило, определяется сроком полномочий ректора Университета.



|          |  |                             |
|----------|--|-----------------------------|
| СМК ДГТУ | Положение о Политехническом институте (филиале) федерального государственного бюджетного образовательного учреждения высшего образования «Донской государственный технический университет» в г. Таганроге Ростовской области | Редакция 2<br>стр. 15 из 36 |
|----------|--|-----------------------------|

8.8 Права и обязанности директора Филиала устанавливаются в трудовом договоре, в должностной инструкции, в настоящем положении и доверенности, выдаваемой ректором Университета.

8.9 Факультет Филиала возглавляет декан, избираемый на заседании Ученого совета Университета из числа наиболее квалифицированных и авторитетных специалистов, имеющих ученую степень или звание, тайным голосованием сроком на пять лет с учетом рекомендаций Ученого совета Филиала и утверждаемый в должности приказом ректора. Избранным считается кандидат, получивший более половины голосов присутствующих членов совета при кворуме не менее 2/3 от списочного состава.

Процедура избрания декана факультета определяется Учёным советом Университета.

8.10 В соответствии с действующим законодательством Российской Федерации, Уставом Университета, в целях повышения качества обучения и совершенствования воспитания обучающихся, повышения эффективности методической работы, профессиональной культуры и педагогического мастерства преподавателей, развития материально-технической базы в Филиале и его структурных подразделениях могут создавать коллегиальные органы, объединяющие преподавателей, сотрудников и (или) обучающихся.

## **9 Ответственность**

9.1 Директор Филиала несет ответственность за деятельность Филиала в соответствии с действующим законодательством РФ и Уставом университета, а также полную персональную ответственность за:

– своевременность и качество выполнения функций и задач, предусмотренных настоящим Положением, предоставления информации ректору, проректорам; невыполнение функций, отнесенных к его компетенции; реализацию

|          |  |                             |
|----------|--|-----------------------------|
| СМК ДГТУ | Положение о Политехническом институте (филиале) федерального государственного бюджетного образовательного учреждения высшего образования «Донской государственный технический университет» в г. Таганроге Ростовской области | Редакция 2<br>стр. 16 из 36 |
|----------|--|-----------------------------|

не в полном объеме образовательных программ; низкое качество образования выпускников;

- жизнь, здоровье, обеспечение прав и академических свобод обучающихся и работников во время образовательного процесса;

- высокий уровень организации учебной, научно-методической и административно-хозяйственной работы Филиала;

- финансовую дисциплину и эффективное использование субсидий из федерального бюджета, средств, поступающих от приносящей доход деятельности, и других источников поступлений;

- подготовку и заключение гражданско-правовых договоров; контроль за поступающими нормативными и распорядительными документами;

- надлежащий контроль за обеспечением пожарной безопасности и выполнение противопожарных мероприятий в помещениях и на территории Филиала;

- выполнение обязанностей, предусмотренных Уставом Университета, настоящим Положением и должностной инструкцией;

- рациональное использование рабочего времени, трудовых, финансовых, материальных, информационных и технических ресурсов;

- соблюдение этики отношений с сотрудниками и обучающимися, соблюдение корпоративной этики в Филиале;

- соблюдение трудового, гражданского, налогового и бюджетного законодательства Российской Федерации.

#### 9.2 Сотрудники Филиала несут ответственность за:

- ненадлежащее исполнение или неисполнение своих должностных обязанностей, предусмотренных их должностными инструкциями - в пределах, определенных действующим трудовым законодательством Российской Федерации.

- недостаточную информацию о состоянии выполнения полученных заданий и поручений, нарушение сроков их исполнения.

|          |  |                             |
|----------|--|-----------------------------|
| СМК ДГТУ | Положение о Политехническом институте (филиале) федерального государственного бюджетного образовательного учреждения высшего образования «Донской государственный технический университет» в г. Таганроге Ростовской области | Редакция 2<br>стр. 17 из 36 |
|----------|--|-----------------------------|

– правонарушения, совершенные в процессе осуществления своей деятельности в пределах, определенных действующим административным, уголовным и гражданским законодательством Российской Федерации.

– нарушение Правил внутреннего распорядка ДГТУ, правил противопожарной безопасности и техники безопасности, установленных в Филиале.

9.3 Более полное распределение ответственности сотрудников Филиала представлено в таблице «Матрица распределения ответственности сотрудников Филиала» (приложением Д).

## **10 Обеспечение условий труда и безопасность персонала Филиала**

10.1 Условия труда сотрудников Филиала должны соответствовать требованиям Федерального закона от 30.03.1999 г. № 52-ФЗ «О санитарно-эпидемиологическом благополучии населения», а также требованиям межгосударственного стандарта ГОСТ 12.0.230-2007 «Система стандартов безопасности труда. Системы управления охраной труда. Общие требования. ИСО-OSH2001» и положениям Коллективного договора.

10.2 Режим работы сотрудников Филиала определяется в соответствии с Правилами внутреннего распорядка ДГТУ.

Изменения в режиме работы отдельных сотрудников могут вводиться в установленном действующим трудовым законодательством порядке.

10.3 Поддержание санитарно-гигиенического состояния в помещениях Филиала, осуществляется соответствующими структурными подразделениями Филиала и их сотрудниками.

10.4 Сотрудники Филиала обязаны соблюдать инструкции по охране труда и пожарной безопасности, утвержденные ректором ДГТУ, а также исполнять приказы и распоряжения ректора по вопросам охраны труда и пожарной безопасности.

|          |  |                             |
|----------|--|-----------------------------|
| СМК ДГТУ | Положение о Политехническом институте (филиале) федерального государственного бюджетного образовательного учреждения высшего образования «Донской государственный технический университет» в г. Таганроге Ростовской области | Редакция 2<br>стр. 18 из 36 |
|----------|--|-----------------------------|

10.5 Лица ответственные за поддержание надлежащего состояния помещений и оборудования определяются приказами директора Филиала.

## **11 Система менеджмента качества Филиала**

11.1 Система менеджмента качества Филиала реализуется в соответствии с требованиями ГОСТ ISO 9001-2015. Внедряются документы системы менеджмента качества университетского уровня, разрабатываются документы системы менеджмента качества на уровне Филиала:

- цели в области качества Филиала;
- план мероприятий по достижению целей в области качества;
- перечень процессов;
- матрица атрибутов процессов;
- матрица распределения ответственности сотрудников Филиала;
- анализ функционирования СМК в виде отчета.

11.2 Оценка результативности системы менеджмента качества подразделений Филиала осуществляется их руководителями, а результативность СМК Филиала осуществляется директором, аудиторами внутренних проверок и регистрируется в установленном порядке.

11.3 Оценка результативности отдельных процессов деятельности Филиала и его подразделений производится по критериям результативности, указанным в последней колонке матрицы атрибутов процессов Филиала. При этом производится сравнение значений показателей не менее чем за последние 2 года.

11.4 Руководители структурных подразделений в конце учебного года анализируют результаты функционирования системы менеджмента качества и результативность процессов подразделений и представляют анализ в виде отчета директору Филиала.

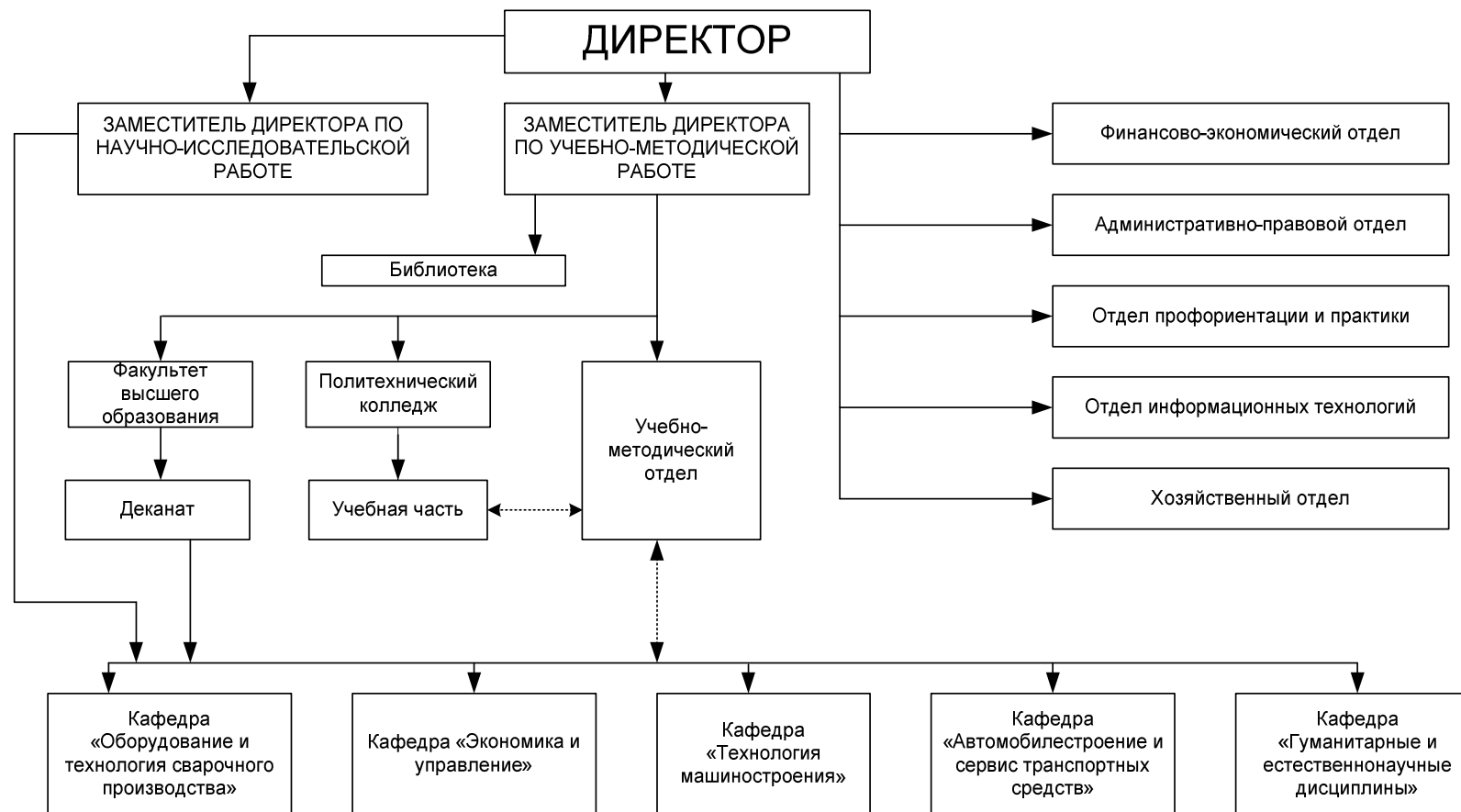
11.5 Директор Филиала в конце учебного года анализирует результаты функционирования системы менеджмента качества и результативность процессов Филиала и представляет анализ в виде отчета в Центр менеджмента качества.

|          |  |                             |
|----------|--|-----------------------------|
| СМК ДГТУ | Положение о Политехническом институте (филиале) федерального государственного бюджетного образовательного учреждения высшего образования «Донской государственный технический университет» в г. Таганроге Ростовской области | Редакция 2<br>стр. 19 из 36 |
|----------|--|-----------------------------|

## Приложение А

### Структура Филиала

Политехнический институт (филиал) федерального государственного бюджетного образовательного учреждения высшего образования «Донской государственный технический университет» в г. Таганроге Ростовской области



|          |  |                             |
|----------|--|-----------------------------|
| СМК ДГТУ | Положение о Политехническом институте (филиале) федерального государственного бюджетного образовательного учреждения высшего образования «Донской государственной технической университет» в г. Таганроге Ростовской области | Редакция 2<br>стр. 20 из 36 |
|----------|--|-----------------------------|

## Приложение Б

### Перечень процессов Филиала

| № п/п | Группа процессов                    | Название процесса  | Подпроцессы   |  |
|-------|-------------------------------------|--|---|--|
| 1     | Процессы руководства                | Определение целей подразделения в области качества                                 |   |  |
|       |                                     | Стратегическое, годовое планирование и организация работы подразделения            | Разработка стратегического плана развития Филиала.<br>Разработка годового плана работы Филиала.<br>Составление плана НИР<br>Разработка плана мероприятий по достижению целей в области качества |  |
|       |                                     | Менеджмент персонала   | Распределение ответственности и полномочий работников Филиала.<br>Координация работы структурных подразделений Филиала.   |  |
|       |                                     | Анализ результатов процессов измерения и принятия решений                          |   |  |
|       |                                     | Обеспечение необходимыми ресурсами   |   |  |
|       |                                     | Развитие системы менеджмента качества, повышение ее пригодности и результативности | Реализация политики руководства, целей и задач университета   |  |
| 2     | Процессы жизненного цикла продукции | Научно-образовательная деятельность  | Маркетинговые исследования  | Сбор внешней информации<br>Анализ и синтез информации<br>Планирование маркетинга<br>Процесс маркетингового контроля  |
|       |                                     |  | Приемная кампания   | Профориентационная работа:<br>- организация дней открытых дверей Филиала;<br>- участие в работе приемной комиссии;<br>- набор обучающихся;<br>- контроль и организация проведения НИР для абитуриентов на кафедрах,<br>- предметные мастер-классы, конкурсы, конференции и др. |
|       |                                     |  | Образовательный процесс   | Проектирование и разработка образовательного процесса:<br>- проектирование образовательных программ;<br>- открытие новых направлений и специальностей;<br>- разработка основных образовательных программ и   |

| СМК ДГТУ | Положение о Политехническом институте (филиале) федерального государственного бюджетного образовательного учреждения высшего образования «Донской государственный технический университет» в г. Таганроге Ростовской области |  | Редакция 2<br>стр. 21 из 36  |
|----------|--|--|--|
|          |  |  | <p>среднего звена;</p> <ul style="list-style-type: none"> <li>- разработка учебно-методических комплексов дисциплин</li> </ul> <p>Учебно-методическая работа</p> <ul style="list-style-type: none"> <li>– разработка учебных планов для направлений и профилей подготовки;</li> <li>– разработка методического обеспечения образовательного процесса;</li> </ul> <p>Учебно-воспитательный процесс</p> <ul style="list-style-type: none"> <li>– теоретическая подготовка;</li> <li>– практическая подготовка (практики, стажировки др.);</li> <li>– анализ успеваемости обучающихся;</li> <li>– итоговая аттестация;</li> <li>– анализ результатов итоговой аттестации;</li> <li>– формирование проектов приказов на отчисление по итогам сессии;</li> <li>– планирование и организация воспитательной работы;</li> <li>– организация студенческого самоуправления;</li> <li>– участие во внутривузовских, городских и областных мероприятиях.</li> </ul> |
|          |  |  | <p>Научно-исследовательская и деятельность</p> <ul style="list-style-type: none"> <li>– планирование и организация госбюджетных НИР;</li> <li>– планирование и организация хоздоговорных НИР;</li> <li>– создание технологических центров и малых предприятий НИР по грантам и госзаказам (оформление заявок на издание монографий, проекты, гранты);</li> <li>– участие в конференциях, симпозиумах, выставках, конкурсах;</li> <li>– организация и проведение тематических семинаров, конференций;</li> <li>– установление и поддержание связей с предприятиями;</li> <li>– системный анализ НИР и ИД;</li> <li>– популяризация научно-исследовательской деятельности;</li> <li>– публикации результатов НИР;</li> <li>– студенческая НИР.</li> </ul>  |

|          |  |                             |
|----------|--|-----------------------------|
| СМК ДГТУ | Положение о Политехническом институте (филиале) федерального государственного бюджетного образовательного учреждения высшего образования «Донской государственный технический университет» в г. Таганроге Ростовской области | Редакция 2<br>стр. 22 из 36 |
|----------|--|-----------------------------|

|   |   |  |  |
|---|---|--|--|
| 3 | Процессы измерения, анализа и улучшения | Мониторинг всех элементов системы и процессов    |  |
|   |   | Мониторинг удовлетворенности потребителей        |  |
|   |   | Метрологическое обеспечение                      |  |
|   |   | Управление несоответствиями                      | Выявление несоответствий, корректирующие действия, предупреждающие действия, управление несоответствующей продукцией   |
|   |   | Внутренние аудиты                                | Разработка планов и проведение внутрифилиальных аудитов<br>Анализ результатов аудитов<br>Анализ результатов внутренних аудитов, проводимых на уровне Университета  |
| 4 | Обеспечивающие процессы                 | Материально-техническое обеспечение              | – выявление потребностей подразделения;<br>– поддержание в рабочем состоянии оборудования и др. материально-технических объектов Филиала.  |
|   |   | Управление инфраструктурой                       | – информационное обеспечение учебного процесса;<br>– модернизация программного обеспечения вычислительной техники;<br>– управление сайтом Филиала  |
|   |   | Управление кадрами                               | – обеспечение процессов кадрами соответствующей квалификации (прием на работу);<br>– распределение ответственности и полномочий;<br>– повышение квалификации сотрудников;<br>– социальное обеспечение;<br>– участие в конкурсах ППС;<br>– управление документацией и записями по номенклатуре дел. |
|   |   | Охрана труда и БЖД                               | Управление документацией и записями по процессу<br>Обеспечение выполнения мероприятий по ТБ в Филиале  |
|   |   | Гражданская оборона и мобилизационная готовность | Реализация мероприятий по ГО в Филиале.  |



|          |  |                             |
|----------|--|-----------------------------|
| СМК ДГТУ | Положение о Политехническом институте (филиале) федерального государственного бюджетного образовательного учреждения высшего образования «Донской государственной технической университет» в г. Таганроге Ростовской области | Редакция 2<br>стр. 23 из 36 |
|----------|--|-----------------------------|

## Приложение В

### Материалы, подготавливаемые Филиалом и график их предоставления в подразделения Университета в течение календарного года

| Наименование материала  | Срок представления | Наименование подразделения, куда представляется документ |
|---|--------------------|--|
| <b>1. Январь</b>  |                    |  |
| 1.1 Сверка движения контингента обучающихся за истекший месяц   | До 10.01           | ПФУ, УМУ   |
| 1.2 Отчет об исполнении бюджета Филиала за минувший финансовый год  | До 10.01           | УБУиО  |
| 1.3 Сметы доходов и расходов: по итогам прошедшего года   | До 15.01           | ПФУ  |
| 1.4 Подготовка данных к годовому отчету вуза, рейтингу вуза (учебно-методическая, научная и международная деятельность, привлечение внебюджетных средств) | До 20.01           | УО, УБУиО  |
| 1.5 Сверка данных по преподавателям и сотрудникам Филиала с информационным массивом университета  | До 10.01           | ОК   |
| 1.6 Подготовка данных к годовому модулю вуза, рейтингу вуза (учебно-методическая, научная и международная деятельность, привлечение внебюджетных средств) | До 20.01           | УМУ  |
| 1.7 Планово-финансовая информация Филиала по средствам, полученным от приносящей доход деятельности и средствам субсидий по итогам финансового года       | До 10.01           | ПФУ  |
| 1.8 План ФХД на текущий год и по итогам прошедшего года   | До 10.01           | ПФУ  |
| <b>2. Февраль</b>   |                    |  |
| 2.1 Сверка движения контингента обучающихся за истекший месяц   | 01.02              | ПФУ, УМУ   |
| 2.2 Список к утверждению кандидатур именных стипендиатов университета   | По плану работы УС | Ученый совет ДГТУ  |
| 2.3 Сверка данных по преподавателям и сотрудникам Филиала с информационным массивом университета  | 01.02              | ОК   |
| 2.4 Анализ готовности кафедр к весеннему семестру (УМКД, РП и т.д.)   | До 28.02           | УМУ, ЦНМО и ТОП  |
| <b>3. Март</b>  |                    |  |
| 3.1 Сверка движения контингента обучающихся за истекший месяц   | 01.03              | ПФУ, УМУ   |
| 3.2 Сверка данных по преподавателям и сотрудникам Филиала с информационным массивом университета  | 01.03              | ОК   |
| 3.3 Представление данных о контингенте  | До 05.03           | УМУ  |

|   |  |                             |
|---|--|-----------------------------|
| СМК ДГТУ  | Положение о Политехническом институте (филиале) федерального государственного бюджетного образовательного учреждения высшего образования «Донской государственный технический университет» в г. Таганроге Ростовской области | Редакция 2<br>стр. 24 из 36 |
| обучающихся на 1 марта текущего учебного года   |  |                             |
| <b>4. Апрель</b>  |  |                             |
| 4.1 Сверка движения контингента обучающихся за истекший месяц   | 01.04  | ПФУ, УМУ                    |
| 4.2 Сверка данных по преподавателям и сотрудникам Филиала с информационным массивом университета  | 01.04  | ОК                          |
| 4.3 Отчет статистического наблюдения форма 3-информ   | 01.04  | ВЦ                          |
| 4.4 Представление сводных данных по итогам рубежного контроля   | До 10.04   | УМУ                         |
| 4.5 Корректировка смет доходов и расходов по итогам I квартала  | До 15.04   | ПФУ                         |
| 4.6 Проект штатного расписания ППС и ПС   | До 15.04   | ПФУ                         |
| 4.7 Планово-финансовая информация филиала по средствам, полученным от приносящей доход деятельности и средствам субсидий по итогам квартала | До 10.04   | ПФУ                         |
| <b>5. Май</b>   |  |                             |
| 5.1 Сверка движения контингента обучающихся за истекший месяц   | 01.05  | ПФУ, УМУ                    |
| 5.2 Сверка данных по преподавателям и сотрудникам Филиала с информационным массивом университета  | 01.05  | ОК                          |
| 5.3. Представление сводных данных по итогам рубежного контроля  | До 31.05   | УМУ                         |
| <b>6. Июнь</b>  |  |                             |
| 6.1 Сверка движения контингента обучающихся за истекший месяц   | 01.06  | ПФУ, УМУ                    |
| 6.2 Сверка данных по преподавателям и сотрудникам Филиала с информационным массивом университета  | 01.06  | ОК                          |
| 6.3 Отчет о научной деятельности (полугодовой)  | До 20.06   | УНИ                         |
| 6.4 Отчет о функционировании СМК в Филиале за учебный год   | До 30.06   | ЦМК                         |
| <b>7. Июль</b>  |  |                             |
| 7.1 Сверка движения контингента обучающихся за истекший месяц   | 01.07  | ПФУ, УМУ                    |
| 7.2 Сверка данных по преподавателям и сотрудникам Филиала с информационным массивом университета  | 01.07  | ОК                          |
| 7.3. Корректировка смет доходов и расходов по итогам полугодия  | До 15.07   | ПФУ                         |
| 7.4 Планово-финансовая информация Филиала по средствам, полученным от приносящей доход деятельности и средствам субсидий по итогам квартала | До 10.07   | ПФУ                         |

|          |  |                             |
|----------|--|-----------------------------|
| СМК ДГТУ | Положение о Политехническом институте (филиале) федерального государственного бюджетного образовательного учреждения высшего образования «Донской государственной технической университет» в г. Таганроге Ростовской области | Редакция 2<br>стр. 25 из 36 |
|----------|--|-----------------------------|

| <b>8. Август</b>   |                             |   |
|--|-----------------------------|---|
| 8.1 Сверка движения контингента обучающихся за истекший месяц  | 01.08                       | ПФУ, УМУ                                |
| 8.2 Сверка данных по преподавателям и сотрудникам Филиала с информационным массивом университета   | 01.08                       | ОК                                      |
| 8.3. Подготовка сведений о поступивших на 1 курс для обучения в Филиале.   | В соотв. с Правилами приема | Приемная комиссия                       |
| 8.4 Контроль и анализ готовности Филиала к новому учебному году  | До 20.08                    | Проректор по УР,<br>Проректор по МР     |
| 8.5 Сдача актов готовности Филиала к новому учебному году и учебному процессу  | До 30.08                    | УО, Проректор по УР,<br>Проректор по МР |
| 8.6 Подготовка и регистрация приказов о приеме на первый курс  | В соотв. с Правилами приема | Общий отдел, ЮС                         |
| <b>9. Сентябрь</b>   |                             |   |
| 9.1 Сверка движения контингента обучающихся за истекший месяц.   | 01.09                       | ПФУ, УМУ                                |
| 9.2 Сверка данных по преподавателям и сотрудникам Филиала с информационным массивом университета   | 01.09                       | ОК                                      |
| 9.3. Подготовка проектов приказов на отчисление студентов.   | До 15.09                    | Общий отдел, ЮС                         |
| <b>10. Октябрь</b>   |                             |   |
| 10.1 Сверка движения контингента студентов за истекший месяц   | 01.10                       | ПФУ, УМУ                                |
| 10.2 Сверка данных по преподавателям и сотрудникам Филиала с информационным массивом университета  | 01.10                       | ОК                                      |
| 10.3 Представление данных к годовому статистическому отчету по форме 3 -НК   | 01.10                       | ПФУ                                     |
| 10.4 Предложения по проекту плана НИР на будущий учебный год   | До 15.10                    | Проректор по НИР и<br>ИД                |
| 10.5 Корректировка смет доходов и расходов по итогам 3 квартала  | До 15.10                    | ПФУ                                     |
| 10.6 Представление сводных данных по итогам рубежного контроля   | До 31.10                    | УМУ                                     |
| 10.7 Планово-финансовая информация Филиала по средствам, полученным от приносящей доход деятельности и средствам субсидий по итогам квартала | До 10.10                    | ПФУ                                     |
| <b>11. Ноябрь</b>  |                             |   |
| 11.1 Сверка движения контингента студентов за истекший месяц   | 01.11                       | ПФУ, УМУ                                |
| 11.2 Сверка данных по преподавателям и сотрудникам Филиала с информационным массивом университета  | 01.11                       | ОК                                      |
| 11.3 Проект бюджета на очередной финансовый год  | До 10.11                    | ПФУ                                     |
| 11.4 Проведение аттестации и обучение по   |                             | Проректор по АХР,                       |

|   |  |                             |
|---|--|-----------------------------|
| СМК ДГТУ  | Положение о Политехническом институте (филиале) федерального государственного бюджетного образовательного учреждения высшего образования «Донской государственной технической университет» в г. Таганроге Ростовской области | Редакция 2<br>стр. 26 из 36 |
| охране труда сотрудников  |  | бухгалтерия                 |
| 11.5 Проект сметы доходов и расходов средств, полученных от приносящей доход деятельности         | До 30.11   | ПФУ, бухгалтерия            |
| <b>12. Декабрь</b>  |  |                             |
| 12.1 Сверка движения контингента студентов за истекший месяц                                      | 01.12  | ПФУ, УМУ                    |
| 12.2 Сверка данных по преподавателям и сотрудникам Филиала с информационным массивом университета | 01.12  | ОК                          |
| 12.3 Утверждение номенклатуры дел   | 20.12  | Общий отдел                 |
| 12.4 Проект штатного расписания   | До 20.12   | ПФУ                         |
| 12.5 Отчет о внебюджетной деятельности  | До 20.12   | ПФУ, УБУиО                  |
| 12.6 Подготовка данных к годовому отчету ВУЗа о научной деятельности                              | До 20.12   | УНИ                         |
| 12.7 Отчет о научной деятельности (полугодовой)   | До 20.12   | УНИ                         |

|          |  |                             |
|----------|--|-----------------------------|
| СМК ДГТУ | Положение о Политехническом институте (филиале) федерального государственного бюджетного образовательного учреждения высшего образования «Донской государственный технический университет» в г. Таганроге Ростовской области | Редакция 2<br>стр. 27 из 36 |
|----------|--|-----------------------------|

## Приложение Г

### Взаимодействие Филиала с другими подразделениями Университета и внешними организациями

| Подразделение получает  |   | Подразделение передает                              |                                   |
|---|---|---|-----------------------------------|
| Виды работ, документов, материальных ценностей                    | Периодичность                               | Виды работ, документов, материальных ценностей      | Периодичность                     |
| <b>1 Взаимодействие с руководством университета</b>               |   |   |                                   |
| 1.1 Нормативная база ДГТУ   | по мере разработки и актуализации           | 1.1 Положение о Филиале                             | по мере разработки и актуализации |
| 1.2 Приказы и распоряжения ректора                                | постоянно                                   | 1.2 Должностные инструкции сотрудников              | по мере разработки и актуализации |
| 1.3 Материалы о работе Ученого совета (решения, постановления)    | постоянно                                   | 1.3 Материалы о работе Ученого совета Филиала       | постоянно                         |
| 1.4 Утвержденную номенклатуру дел Филиала                         | ежегодно                                    | 1.4 Планы и отчеты о работе Филиала                 | ежегодно                          |
| 1.5 Планы по ГО и мобилизационной готовности                      | ежегодно                                    | 1.5 Отчеты по ГО и мобилизационной готовности       | ежегодно                          |
| 1.6 Материалы по ТБ и ОТ  | ежегодно                                    | 1.6 Отчеты по ТБ и ОТ                               | ежегодно                          |
| 1.7 Материалы по воспитательной работе ДГТУ                       | постоянно                                   | 1.7 Отчеты по самообследованию Филиала              | по мере необходимости             |
| 1.8 План приема студентов   | ежегодно                                    | 1.8 Акт о готовности Филиала к новому учебному году | ежегодно                          |
|   |   | 1.9 Акт о готовности Филиала к новому учебному году | ежегодно                          |
| <b>2 Взаимодействие с УМУ</b>                                     |   |   |                                   |
|   |   | 2.1 Материалы о работе ГЭК                          | ежегодно                          |
|   |   | 2.2 Планы повышения квалификации ППС                | ежегодно                          |
|   |   | 2.3 Плановый контингент                             | ежегодно                          |
| <b>3 Взаимодействие со службой по НИР и ИД</b>                    |   |   |                                   |
| 3.1 Запросы о техническом и программном обеспечении Филиала       | постоянно                                   | 3.1 Решения Ученого совета Филиала в области НИР    | периодически                      |
|   |   | 3.2 Планы выполнения госбюджетных НИР               | ежегодно                          |
| 3.2 Уведомление о приобретении техники и программного обеспечения | по мере необходимости осуществления закупки | 3.3 Материалы по НИР студентов                      | периодически                      |
| 3.3 Информация о проводимых конференциях,                         | постоянно                                   | 3.4 Материалы по заключению и проведению            | постоянно                         |

|  |  |  |  |
|--|--|--|--|
| СМК ДГТУ   | Положение о Политехническом институте (филиале) федерального государственного бюджетного образовательного учреждения высшего образования «Донской государственный технический университет» в г. Таганроге Ростовской области |  | Редакция 2<br>стр. 28 из 36            |
| симпозиумах, семинарах, конкурсах и т.п.   |  | хоздоговорных работ  |  |
| 3.4 Формы отчетности (отчет о НИД)   | 2 раза в год   | 3.5 Ответы на запросы о техническом и программном обеспечении Филиала  | постоянно                              |
| 3.5 Формы отчетности (Планы НИР)   | ежегодно   |  |  |
| 3.6 Запросы о научной деятельности Филиала   | по мере необходимости  | 3.6 Запросы на техническое заключение на приобретение техники и программного обеспечения                                 | по мере необходимости                  |
| 3.7 Утвержденное техническое заключение на приобретение техники и программного обеспечения | по мере необходимости  | 3.7 Информация о проводимых конференциях, симпозиумах, семинарах на базе Филиала   | по мере проведения                     |
|  |  | 3.8 Отчет о НИД  | 2 раза в год                           |
|  |  | 3.9 Планы НИР  | ежегодно                               |
|  |  | 3.10 Ответы на запросы о научной деятельности Филиала  | по мере необходимости                  |
|  |  | 3.11 Информация для регистрации НИР  | по мере необходимости                  |
|  |  | 3.12 Отчет о законченной НИР для регистрации в ЦИТИС   | в течение 1 месяца после окончания НИР |
| <b>4 Взаимодействие с другими филиалами</b>  |  |  |  |
| 4.1 Документы о переводе студентов из одного филиала в другой                              |  |  | по мере необходимости                  |
| <b>5 Взаимодействие с ПФУ и финансовыми службами</b>                                       |  |  |  |
| 5.1 Смету расходов по полученным от приносящей доход деятельности средствам                | ежеквартально  | 5.1 Проект сметы расходов по полученным от приносящей доход деятельности средствам                                       | ежеквартально                          |
| 5.2 Выписки из штатного расписания   | по мере необходимости  | 5.2 Проект штатного расписания   | ежегодно и по мере необходимости       |
| 5.3 План ФХД   | ежегодно   | 5.3 Данные по движению контингента студентов   | ежеквартально                          |
|  |  | 5.4 Планово-финансовая информация Филиала по средствам, полученным от приносящей доход деятельности и средствам субсидий | ежеквартально                          |
|  |  | 5.5 Проект плана ФХД   | ежегодно                               |
| <b>6 Взаимодействие с общим и архивным отделами</b>  |  |  |  |
| 6.1 Нормативная база ДГТУ  | по мере разработки и актуализации  | 6.1 Проекты приказов, положений  | По мере необходимости                  |
| 6.2 Приказы и  | постоянно  | 6.3 Проект номенклатуры дел  | ежегодно                               |

|  |  |  |                             |
|--|--|--|-----------------------------|
| СМК ДГТУ   | Положение о Политехническом институте (филиале) федерального государственного бюджетного образовательного учреждения высшего образования «Донской государственный технический университет» в г. Таганроге Ростовской области |  | Редакция 2<br>стр. 29 из 36 |
| распоряжения ректора,<br>служебные записки<br>проректоров                |  | на следующий учебный год   |                             |
| 6.3 Номенклатура дел   | ежегодно   |  |                             |
|  |  | 6.4 Личные дела отчисленных студентов  | ежегодно                    |
| <b>7 Взаимодействие с внешними организациями</b>                         |  |  |                             |
| 7.1 Законодательная база и нормативная документация РФ                   | постоянно  |  |                             |
| 7.2 Региональная законодательная и нормативная база                      | постоянно  |  |                             |
| 7.3 Приказы и инструктивные письма Минобрнауки России                    | постоянно  |  |                             |
| 7.4 Сведения о трудоустройстве молодых специалистов                      | постоянно  |  |                             |
| Переписка с организациями и гражданами по вопросам работы Филиала        |  |  | постоянно                   |
| <b>8 Взаимодействие с контрактной службой</b>                            |  |  |                             |
| 8.1 Оборудование, мебель, ВТ, оргтехника, канцтовары                     | по мере необходимости  | 8.1 Заявки на приобретение оборудования, мебели, ВТ, оргтехники, канцтоваров                   | по мере необходимости       |
| <b>9 Взаимодействие с ЦМК</b>  |  |  |                             |
| 9.1 Миссия ДГТУ, политика руководства ДГТУ в области качества, цели ДГТУ | ежегодно   | 9.1 План работы Филиала в области качества   | ежегодно                    |
| 9.2 Организационная документация ДГТУ в области качества                 | по мере разработки и актуализации  | 9.2 Участие в работе Совета по качеству ДГТУ   | постоянно                   |
| 9.3 План, программу проведения внутреннего аудита и акт                  | в соответствии с графиком  | 9.3 План корректирующих действий после аудита  | по мере необходимости       |
|  |  | 9.4 Цели и задачи в области качества.  | ежегодно                    |
|  |  | 9.5 Отчеты о работе филиала  | до 30.06<br>ежегодно        |
| <b>10 Взаимодействие с отделом кадров</b>                                |  |  |                             |
|  |  | 10.1 Данные по преподавателям и сотрудникам Филиала  | ежемесячно                  |
|  |  | 10.2 Отчеты  | по мере необходимости       |
| <b>11 Взаимодействие с юридической службой</b>                           |  |  |                             |
| 11.1 Завизированные документы  | по мере необходимости  | 11.1 Проекты приказов, договоров, другие документы, обязательные для визирования специалистами | по мере необходимости       |

|   |  |   |                             |
|---|--|---|-----------------------------|
| СМК ДГТУ  | Положение о Политехническом институте (филиале) федерального государственного бюджетного образовательного учреждения высшего образования «Донской государственный технический университет» в г. Таганроге Ростовской области |   | Редакция 2<br>стр. 30 из 36 |
|   |  | ЮС  |                             |
| <b>12 Взаимодействие с научно-технической библиотекой</b>                           |  |   |                             |
| 12.1 Оповещение о выполнении заявки на получение доступа к электронным ресурсам НТБ | постоянно  | 12.1 Заявки на получение из фонда НТБ литературы для учебного процесса и доступа к электронным ресурсам НТБ | не реже 1 раза в семестр    |
| 12.2 Учебную научную литературу по заявке   | постоянно  | 12.2 Заявки на установку и обновление программы АИБС МАРК   | по мере необходимости       |
| 12.3 Скан копии договоров с владельцами ЭБС   | постоянно  | 12.3. Участие в семинарах   | по мере необходимости       |
| 12.4 Программу АИБС МАРК  | постоянно  | 12.4 Предоставление плана, отчета и сведений по текущим вопросам  | по мере необходимости       |
| 12.5 Приглашения на участие в семинарах НТБ   | не реже 1 раза в семестр   |   |                             |
| 12.6 Запросы о предоставлении плана работы и отчета о работе за календарный год     | 1 раз в год  |   |                             |



|          |  |                             |
|----------|--|-----------------------------|
| СМК ДГТУ | Положение о Политехническом институте (филиале) федерального государственного бюджетного образовательного учреждения высшего образования «Донской государственный технический университет» в г. Таганроге Ростовской области | Редакция 2<br>стр. 31 из 36 |
|----------|--|-----------------------------|

## Приложение Д

### Матрица распределения ответственности сотрудников Филиала

| Процессы   | Должность |                       |                       |       |               |               |                           |                |                          |                        |               |                          |                       |                     |
|--|-----------|-----------------------|-----------------------|-------|---------------|---------------|---------------------------|----------------|--------------------------|------------------------|---------------|--------------------------|-----------------------|---------------------|
|  | Директор  | Зам. директора по УМР | Зам. директора по НИР | Декан | Зав. кафедрой | Начальник АПО | Заведующий учебной частью | Заведующий УМО | Заведующий отделом П и П | Заведующий библиотекой | Начальник ФЭО | Уполномочен. по качеству | Начальник хоз. отдела | Начальник отдела ИТ |
| 1  | 2         | 3                     | 4                     | 5     | 6             | 7             | 8                         | 9              | 10                       | 11                     | 12            | 13                       | 14                    | 15                  |
| <b>1. Процессы руководства</b>   |           |                       |                       |       |               |               |                           |                |                          |                        |               |                          |                       |                     |
| Определение целей подразделения в области качества                                     | Р,О       | У                     | У                     | У     | У             | У             | У                         | У              | У                        | У                      | У             | У                        | У                     | У                   |
| <b><u>Стратегическое, годовое планирование и организация работы подразделения:</u></b> |           |                       |                       |       |               |               |                           |                |                          |                        |               |                          |                       |                     |
| Разработка стратегического плана работы Филиала  | Р,О       | О                     | У                     | У     | У             | У             | У                         | У              | У                        | У                      | У             | У                        | У                     | У                   |
| Разработка годового плана Филиала  | Р,О       | О                     | У                     | У     | У             | У             | У                         | У              | У                        | У                      | У             | У                        | У                     | У                   |
| Составление плана НИР  | Р         | И                     | О                     | У     | И             | И             | И                         | И              | И                        | И                      | И             | И                        | И                     | И                   |
| Разработка плана мероприятий по достижению целей в области качества                    | Р,О       | У                     | У                     | И     | И             | У             | И                         | У              | И                        | И                      | И             | О                        | И                     | И                   |
| Менеджмент персонала   | Р         | У                     | У                     | У     | У             | О             | У                         | У              | У                        | У                      | У             | У                        | У                     | У                   |
| Анализ результатов процессов измерения и принятия решений                              | Р         | И                     | И                     | И     | И             | О             | И                         | И              | И                        | И                      | И             | У                        | И                     | И                   |
| Развитие системы менеджмента качества, повышение ее пригодности и результативности     | Р         | У                     | У                     | У     | У             | У             | У                         | У              | У                        | У                      | У             | О                        | У                     | У                   |
| <b>2. Процессы жизненного цикла</b>  |           |                       |                       |       |               |               |                           |                |                          |                        |               |                          |                       |                     |
| <b><u>Маркетинговые исследования</u></b>   |           |                       |                       |       |               |               |                           |                |                          |                        |               |                          |                       |                     |
| Сбор внешней информации  | Р         | И                     | И                     | И     | И             | У             | И                         | И              | И                        | И                      | О             | У                        | И                     | И                   |

| СМК ДГТУ  | Положение о Политехническом институте (филиале) федерального государственного бюджетного образовательного учреждения высшего образования «Донской государственный технический университет» в г. Таганроге Ростовской области |   |   |   |   |   |   |   |    |    |    | Редакция 2<br>стр. 32 из 36 |    |    |
|---|--|---|---|---|---|---|---|---|----|----|----|-----------------------------|----|----|
| 1   | 2  | 3 | 4 | 5 | 6 | 7 | 8 | 9 | 10 | 11 | 12 | 13                          | 14 | 15 |
| Анализ и синтез информации  | Р  | И | И | И | И | У | И | И | И  | И  | О  | У                           | И  | И  |
| Планирование маркетинга   | Р  | И | И | И | И | У | И | И | И  | И  | О  | У                           | И  | И  |
| Процесс маркетингового контроля   | Р  | И | И | И | И | У | И | И | И  | И  | О  | У                           | И  | И  |
| <b><u>Приемная кампания</u></b>   |  |   |   |   |   |   |   |   |    |    |    |                             |    |    |
| Профориентационная работа   | Р  | И | У | У | У | И | И | И | О  | И  | И  | И                           | И  | У  |
| <b><u>Образовательный процесс:</u></b>  |  |   |   |   |   |   |   |   |    |    |    |                             |    |    |
| Проектирование и разработка образовательного процесса   | Р  | О | У | У | У | И | И | У | У  | И  | И  | И                           | И  | И  |
| Учебно-методическая работа  | Р  | О | У | У | У | И | И | У | И  | И  | И  | И                           | И  | И  |
| Учебно-воспитательный процесс   | Р  | О | У | У | У | И | У | У | У  | И  | И  | И                           | И  | И  |
| Научно-исследовательская деятельность   | Р  | И | О | У | У | И | И | И | И  | И  | И  | И                           | И  | И  |
| <b>3 Процессы измерения, анализа и улучшения</b>  |  |   |   |   |   |   |   |   |    |    |    |                             |    |    |
| Мониторинг всех элементов системы   | Р  | О | У | У | У | У | У | У | У  | У  | У  | У                           | У  | У  |
| Мониторинг удовлетворенности потребителей   | Р  | У | У | У | У | У | У | У | У  | У  | У  | О                           | У  | У  |
| <b><u>Управление несоответствиями</u></b><br>Выявление несоответствий, корректирующие действия, предупреждающие действия, управление несоответствующей продукцией | Р  | О | У | У | У | У | У | У | У  | У  | У  | У                           | У  | У  |
| <b><u>Внутренние аудиты:</u></b><br>Разработка планов внутрифилиальных аудитов  | Р  | О | У | У | И | И | И | И | И  | И  | И  | У                           | И  | И  |
| Проведение внутрифилиальных аудитов   | Р  | О | У | У | У | У | У | У | У  | У  | У  | У                           | У  | У  |
| Анализ результатов аудитов  | Р  | О | У | У | У | У | У | У | У  | У  | У  | У                           | У  | У  |
| Анализ результатов внутренних аудитов, проводимых на уровне Университета  | Р  | О | У | У | У | У | У | У | У  | У  | У  | У                           | У  | У  |

|          |  |                             |
|----------|--|-----------------------------|
| СМК ДГТУ | Положение о Политехническом институте (филиале) федерального государственного бюджетного образовательного учреждения высшего образования «Донской государственный технический университет» в г. Таганроге Ростовской области | Редакция 2<br>стр. 33 из 36 |
|----------|--|-----------------------------|

| 1   | 2   | 3 | 4 | 5 | 6 | 7 | 8 | 9 | 10 | 11 | 12 | 13 | 14 | 15 |
|---|-----|---|---|---|---|---|---|---|----|----|----|----|----|----|
| <b>4 Обеспечивающие процессы</b>  |     |   |   |   |   |   |   |   |    |    |    |    |    |    |
| <b><u>Материально-техническое обеспечение</u></b>   |     |   |   |   |   |   |   |   |    |    |    |    |    |    |
| Выявление потребностей подразделения  | Р   | О | У | У | У | У | У | У | У  | У  | У  | У  | У  | У  |
| Поддержание в рабочем состоянии оборудования и др. материально-технических объектов Филиала | Р   | У | У | У | У | У | У | У | У  | У  | У  | У  | О  | У  |
| <b><u>Управление инфраструктурой</u></b>  |     |   |   |   |   |   |   |   |    |    |    |    |    |    |
| Информационное обеспечение учебного процесса  | Р   | У | У | У | У | И | У | У | У  | У  | И  | И  | И  | О  |
| Модернизация программного обеспечения вычислительной техники                                | Р   | И | И | И | И | И | И | И | И  | И  | И  | И  | И  | О  |
| Управление сайтом Филиала   | Р   | У | У | У | У | У | У | У | У  | У  | У  | У  | У  | О  |
| <b><u>Управление кадрами</u></b>  |     |   |   |   |   |   |   |   |    |    |    |    |    |    |
| Обеспечение процессов кадрами соответствующей квалификации (прием на работу)                | Р   | У | У | У | У | О | У | У | У  | У  | У  | У  | У  | У  |
| Распределение ответственности и полномочий  | Р,О | У | У | У | У | О | У | У | У  | У  | У  | У  | У  | У  |
| Повышение квалификации сотрудников  | Р   | У | У | У | У | У | У | О | У  | У  | У  | У  | У  | У  |
| Социальное обеспечение  | Р   | И | И | И | И | И | И | И | И  | И  | О  | И  | И  | И  |
| Участие в конкурсах ППС   | Р   | И | И | У | О | У | И | И | И  | И  | И  | И  | И  | И  |
| Управление документацией и записями по номенклатуре дел                                     | Р   | У | У | У | У | О | У | У | У  | У  | У  | У  | У  | У  |
| <b><u>Охрана труда и БЖД</u></b>  |     |   |   |   |   |   |   |   |    |    |    |    |    |    |
| Управление документацией и записями по процессу   | Р   | У | У | У | У | У | У | У | У  | У  | У  | У  | О  | У  |
| Обеспечение выполнения мероприятий по ТБ в Филиале  | Р   | У | У | У | У | У | У | У | У  | У  | У  | У  | О  | У  |

|          |  |                             |
|----------|--|-----------------------------|
| СМК ДГТУ | Положение о Политехническом институте (филиале) федерального государственного бюджетного образовательного учреждения высшего образования «Донской государственной технической университет» в г. Таганроге Ростовской области | Редакция 2<br>стр. 34 из 36 |
|----------|--|-----------------------------|

| 1  | 2   | 3 | 4 | 5 | 6 | 7 | 8 | 9 | 10 | 11 | 12 | 13 | 14 | 15 |
|--|-----|---|---|---|---|---|---|---|----|----|----|----|----|----|
| <b><u>Гражданская оборона и мобилизационная готовность</u></b> |     |   |   |   |   |   |   |   |    |    |    |    |    |    |
| Реализация мероприятий по ГО в Филиале                         | Р,О | У | У | У | У | У | У | У | У  | У  | У  | У  | О  | У  |

Обозначения: Р - руководство (принятие решения);  
О - несет основную ответственность;  
У - обязательно участвует  
И - информируется

|          |  |                             |
|----------|--|-----------------------------|
| СМК ДГТУ | Положение о Политехническом институте (филиале) федерального государственного бюджетного образовательного учреждения высшего образования «Донской государственный технический университет» в г. Таганроге Ростовской области | Редакция 2<br>стр. 35 из 36 |
|----------|--|-----------------------------|

**Лист регистрации изменений**

| №<br>Измен<br>ения | Номера<br>измененных<br>листов | Основание для<br>внесения изменений<br>(№ и наименование<br>распорядительного<br>документа) | Изменения внес       |  |
|--------------------|--------------------------------|---|----------------------|--|
|                    |                                |   | Фамилия,<br>инициалы | Подпись, дата<br>внесения<br>изменения |
|                    |                                |   |                      |  |
|                    |                                |   |                      |  |
|                    |                                |   |                      |  |
|                    |                                |   |                      |  |
|                    |                                |   |                      |  |
|                    |                                |   |                      |  |
|                    |                                |   |                      |  |
|                    |                                |   |                      |  |
|                    |                                |   |                      |  |
|                    |                                |   |                      |  |
|                    |                                |   |                      |  |
|                    |                                |   |                      |  |
|                    |                                |   |                      |  |
|                    |                                |   |                      |  |
|                    |                                |   |                      |  |
|                    |                                |   |                      |  |
|                    |                                |   |                      |  |
|                    |                                |   |                      |  |
|                    |                                |   |                      |  |

|          |  |                             |
|----------|--|-----------------------------|
| СМК ДГТУ | Положение о Политехническом институте (филиале) федерального государственного бюджетного образовательного учреждения высшего образования «Донской государственный технический университет» в г. Таганроге Ростовской области | Редакция 2<br>стр. 36 из 36 |
|----------|--|-----------------------------|

### Лист ознакомления

| Должность | Фамилия, инициалы | Дата | Подпись |
|-----------|-------------------|------|---------|
| 1         | 2                 | 3    | 4       |
|           |                   |      |         |
|           |                   |      |         |
|           |                   |      |         |
|           |                   |      |         |
|           |                   |      |         |
|           |                   |      |         |
|           |                   |      |         |
|           |                   |      |         |
|           |                   |      |         |
|           |                   |      |         |
|           |                   |      |         |
|           |                   |      |         |
|           |                   |      |         |
|           |                   |      |         |
|           |                   |      |         |
|           |                   |      |         |
|           |                   |      |         |
|           |                   |      |         |
|           |                   |      |         |
|           |                   |      |         |
|           |                   |      |         |
|           |                   |      |         |
|           |                   |      |         |
|           |                   |      |         |